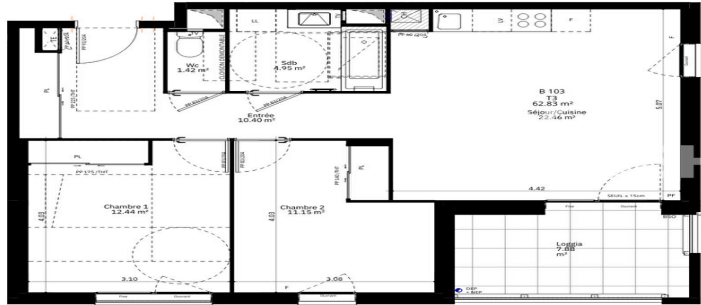


"PLAN DE VENTE"



**GUY HOQUET**  
ALBERTVILLE

12 Place Grenette 73200  
ALBERTVILLE  
albertville@guyhoquet.com  
04.79.39.06.60



R+1 T3 B103

Tableau des surfaces habitables

Séjour/Cuisine	22.46 m <sup>2</sup>
Chambre 1	12.44 m <sup>2</sup>
Chambre 2	11.15 m <sup>2</sup>
Entrée	10.40 m <sup>2</sup>
Sdb	4.55 m <sup>2</sup>
Wc	1.42 m <sup>2</sup>
Surface habitable Totale	62.83 m <sup>2</sup>
Loggia	7.88 m <sup>2</sup>
Surface extérieure	7.88 m <sup>2</sup>
Surface Total	78.71 m <sup>2</sup>

Date:  
03/11/2022

Indice:

## Programme neuf Albertville

ALBERTVILLE 73200

**281 000 € \***

\* Honoraires à la charge du vendeur

**Guy HOQUET**  
**ALBERTVILLE**

12 Place Grenette  
73200 Albertville

**04 79 39 06 60**

## Programme neuf Albertville

Saisissez cette occasion unique d'acquérir un magnifique appartement en vente en état futur d'achèvement (VEFA) à ALBERTVILLE.

Appartement T3 d'une surface de 62.83 m<sup>2</sup> au 1er étage. En annexe, vous trouverez deux places de stationnement en sous-terrain, ce qui vous permettra de garer vos véhicules en toute sécurité et de bénéficier d'un confort supplémentaire.

L'appartement se trouve dans un quartier calme et résidentiel, proche de toutes les commodités telles que les commerces, les écoles, les transports en commun, et bien plus encore. De plus, sa situation géographique avantageuse permet un accès facile aux principaux axes routiers, facilitant ainsi vos déplacements.

N'hésitez pas à investir dans cet appartement en VEFA à Albertville, une opportunité rare sur le marché immobilier.

La livraison est prévue pour le 4ème trimestre 2024.

Frais de notaire réduit.

Appartement éligible au dispositif PINEL.

Contactez dès maintenant notre agence immobilière pour découvrir tous les détails concernant cet appartement en VEFA à Albertville. Nous sommes là pour vous accompagner dans votre projet et répondre à toutes vos questions.

62.83 m<sup>2</sup>

3 pièce(s)

2  
chambres

## Fiche technique du bien

Exposition	Sud
Etage	1
Nombre étages	3
Bien en copropriété	Oui
Nb Lots Copropriété	55
Procédures diligentées c/ syndicat de copropriété	Pas de procédure en cours
Surface séjour	28.31 m <sup>2</sup>
Année construction	2023
Neuf - Ancien	Neuf
Diagnostic Energétique	Non

## Bilan énergétique

DPE non communiqué

GES non communiqué

# Photos du bien

"PLAN DE VENTE"



**GUY HOQUEL**  
ALBERTVILLE

12 Place Crémieux 73200  
ALBERTVILLE  
albertville@guyhoquel.com  
04 79 39 06 60



R+1 T3 B103

Tableau des surfaces habitables

Séjour/Cuisine	22,46 m <sup>2</sup>
Chambre 1	12,48 m <sup>2</sup>
Chambre 2	11,15 m <sup>2</sup>
Entrée	13,25 m <sup>2</sup>
SDB	4,95 m <sup>2</sup>
WC	1,41 m <sup>2</sup>
Surface habitable Totale	65,70 m <sup>2</sup>
Loggia	7,88 m <sup>2</sup>
Surface extérieure	7,88 m <sup>2</sup>
Surface Total	81,46 m <sup>2</sup>

Date:

03/11/2022

Indice:

